

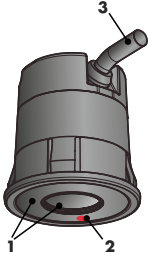
TOF/Spot

A type

Standard and Cat. 2 Safety version

Quick guide manual
en / de / fr / es / zh

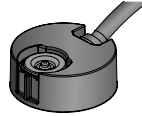
Overview / Übersicht / Vue générale / Sumario / 概要



1
Optical window
Optisches Fenster
Fenêtre optique
Ventana óptica
光学透光玻璃

2
Status LED
Status-LED
État de la LED
LED Status
LED状态显示

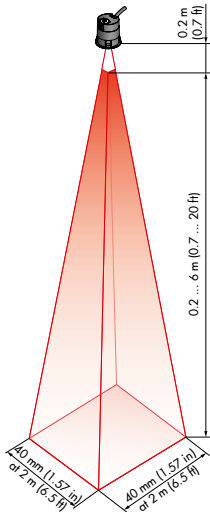
3
Connection cable
Anschlusskabel
Cable de conexión
Cable de conexión
连接线



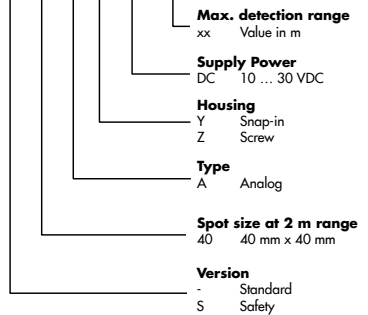
A type (analog output)
No settings required
Keine Einstellungen möglich
Pas de réglage demandé
No requiere ajustes
无需设置

Detection area / Erfassungsbereich / Aire de détection / Área de detección / 探测区域

Type description / Typenbeschreibung / Description du type / Descripción del tipo / 类型

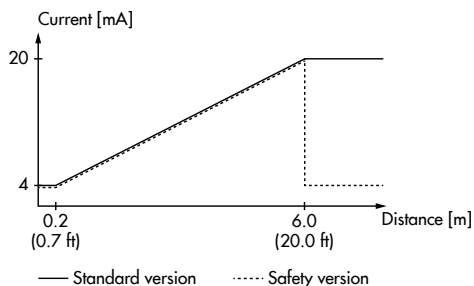
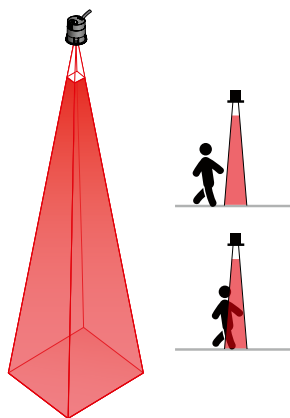


TOF/Spot - a - bb - c - d - ee, range

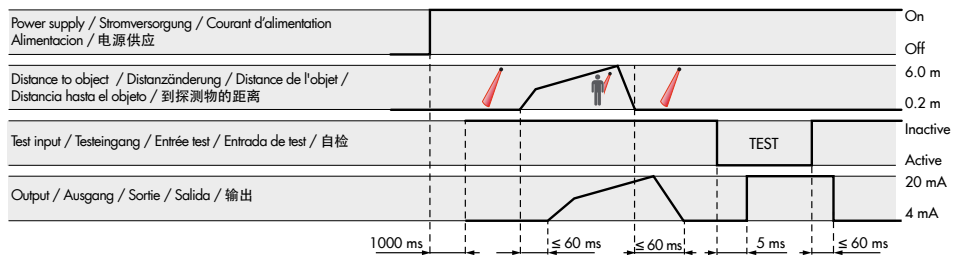


Configuration / Konfiguration / Configuration /
 Configuración / 外形

Analog output / Analog-Ausgang / Sortie
 analogique / Salida analógica / 模拟输出

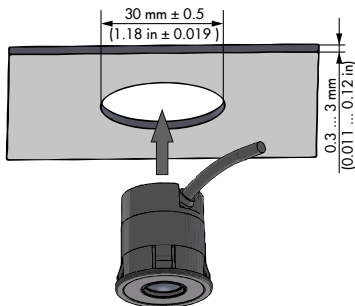


Timing diagram / Zeitdiagramm / Diagramme en fonction du temps / Diagrama de tiempos /
 时序图

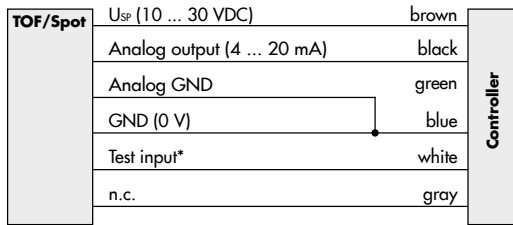


- Test input : The logic of the test input is recognized automatically.
- Testeingang : Die Logik des Testeingangs wird automatisch erkannt.
- Entrée test : Le logique de l'entrée test est reconnu automatiquement.
- Entrada de test : La lógica de la entrada de test se reconoce automáticamente.
- 测试输入 : 自动识别测试信号。

Installation / Montage / Montage / Instalación / 安装

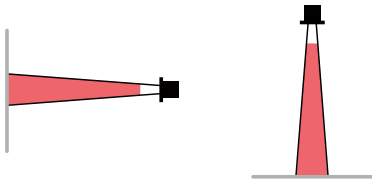


DC supply - Analog output



n.c. = not connected and isolated
 * = If test input not used - connect with U_{SP} or GND

Category 2 operation / Kategorie 2 Betrieb / Sécurité catégorie 2 / Funcionamiento Categoría 2 / 安全等级2级



- Category 2 safety applications require a test to be carried out within each cycle; TOF/Spot also requires a background within the maximum detection range.
- Kategorie 2 Sicherheitsanwendungen müssen bei jedem Zyklus einen Testlauf durchführen. TOF/Spot benötigt einen Hintergrund innerhalb der maximalen Reichweite.
- Les applications de sécurité catégorie 2 nécessitent un test qui doit être fait pendant chaque cycle; le TOF/Spot a aussi besoin d'un arrière-plan compris dans sa portée maximum de détection.
- En aplicaciones de seguridad categoría 2 debe realizarse un testeo cada ciclo de operación. TOF/Spot requiere de un plano de fondo dentro de su alcance máximo.
- 安全等级2级的应用需每个周期执行一次测试。测试过程中，TOF/Spot的最大探测距离之间需有背景物。

www.cedes.com

For full manual and further information.
Vollständige Montage- und Betriebsanleitung.
Pour manuel complet et informations complémentaires.

Para el manual completo y más información.
如您需要完整的操作手册或更多详尽信息，请联系我们

CEDES AG, Science Park | CH-7302 Landquart
Phone: +41 81 307 2323 | Fax: +41 81 307 2325 | info.eu@cedes.com | www.cedes.com

CEDES
More than you expect!